



岛津紫外可见分光光度计

# UVmini-1240



岛津紫外可见分光光度计

# UVmini-1240



## 操作简单，无需培训

按液晶屏(LCD)提示迅速得到所需结果。简单易懂的提示和图像，用户可较快熟悉界面并进行操作。



## 多种定量方法

具备从简单的浓度测定到复杂的定量计算的各种功能：

- K因子法：只需输入常数
- 单点工作曲线法：用一个标样，通过原点的曲线
- 多点工作曲线法：1次、2次、3次曲线拟合
- 多波长定量功能：消除干扰和悬浊液引起的散射的影响

## 快速波长扫描

UVmini最快以3000nm/分钟移动波长，最大扫描速度1400nm/分钟，因此可很快得到190-1100nm的光谱。测定完毕，数秒内即能标出峰、谷的位置。利用标准的峰值检测功能，能准确、快速确定最灵敏的波长。

## 多种打印选择

UVmini可联用多种打印机，既可用简单的热敏硬拷贝机，也可用PC兼容的打印机。硬拷贝打印机可即时打印出表格形式的数据或硬拷贝屏幕。

## 大容量数据存档能力

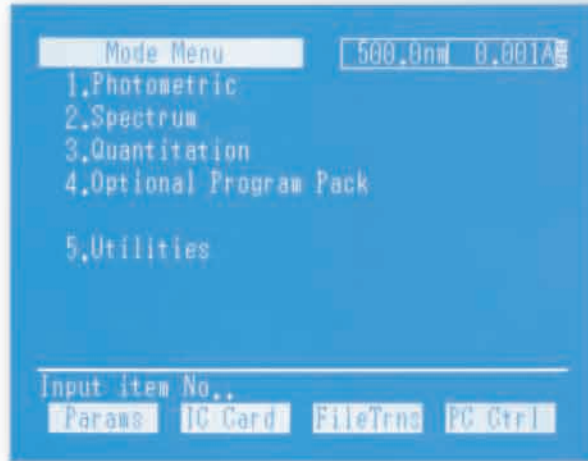
方法、结果及原始数据可以保存于单机仪器或选购专用IC卡中。如选购“新UV数据管理器”软件，则可保存于IBM兼容电脑的目录下。可以无限存储，并实现存档方法及重要结果管理的扩展容量。

## 自由组合匹配

有35种附件可以选择，包括：多联池、半自动进样器、温控装置等等。UVmini可根据用户的需要自由地组合成最适用的设备。选购的IC程序卡可快速地扩展仪器的功能，只要简单地将IC程序卡插入前面板上的插口，即能进行诸如DNA/蛋白分析等复杂的工作。

# UVmini-1240分光光度计的标准功能

测定主界面（包括光度、光谱、定量、可选程序包）



## 固定波长测定方式

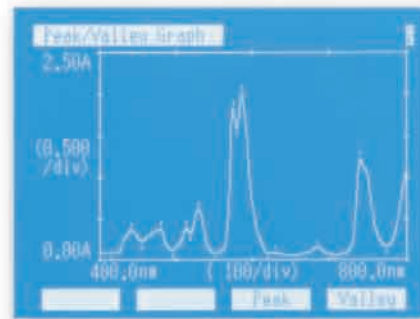
可进行固定波长的透射率或吸收值的测定。也可使用K-因子方法简单定量。

测得的结果直接打印或输出至RS-232接口。可连接各种附件。



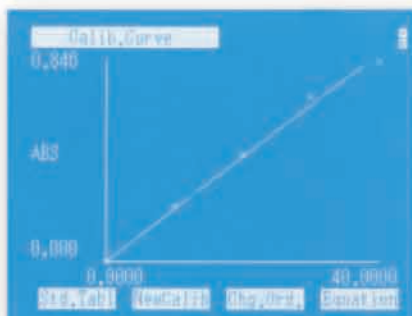
## 光谱测定

可测定190-1100nm范围内的光谱。利用重复扫描功能，可自动地跟踪全波长范围的光谱变化。光谱数据处理功能包括标尺缩放、峰/谷检测等。



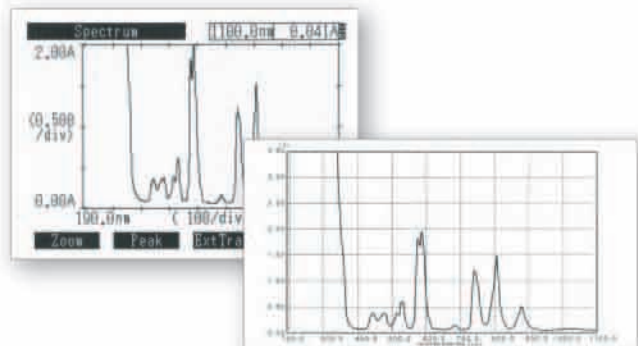
## 单组分定量

单波长、双波长，三波长定量，K-因子、一点、多点校准曲线定量，1次、2次、3次校准曲线定量等等。



## 打印

可进行光谱图硬拷贝。也可以用较高的分辨率打印。

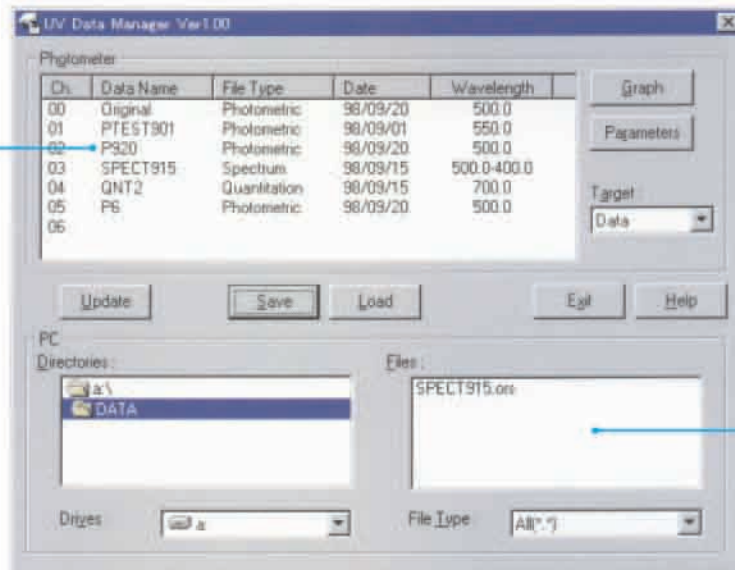




# 选购软件

## 大容量UV数据管理软件

“UV数据管理软件”用于UVmini，经RS-232接口与PC机连接后的数据管理。

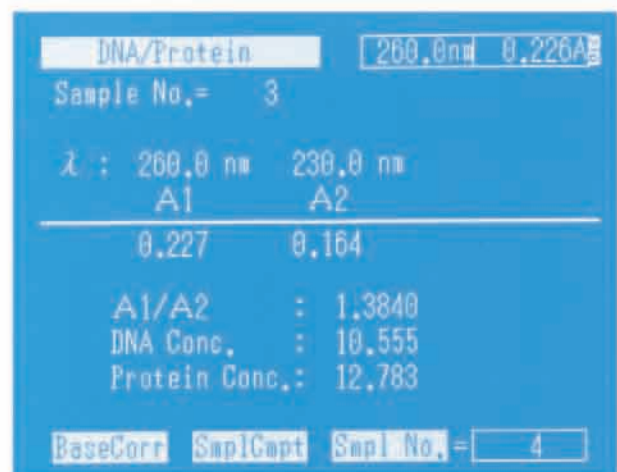
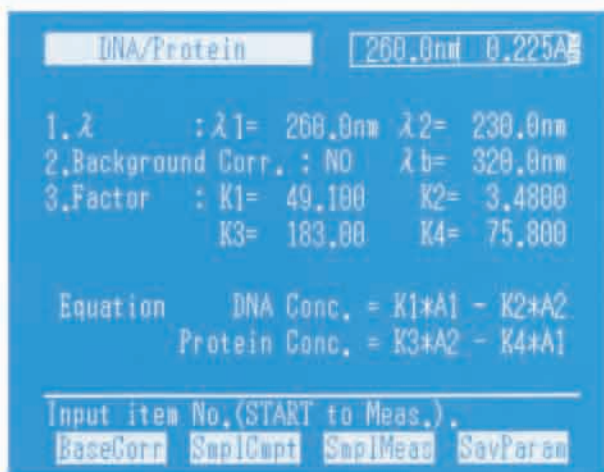


分光光度计内存和数据包中的数据文件目录

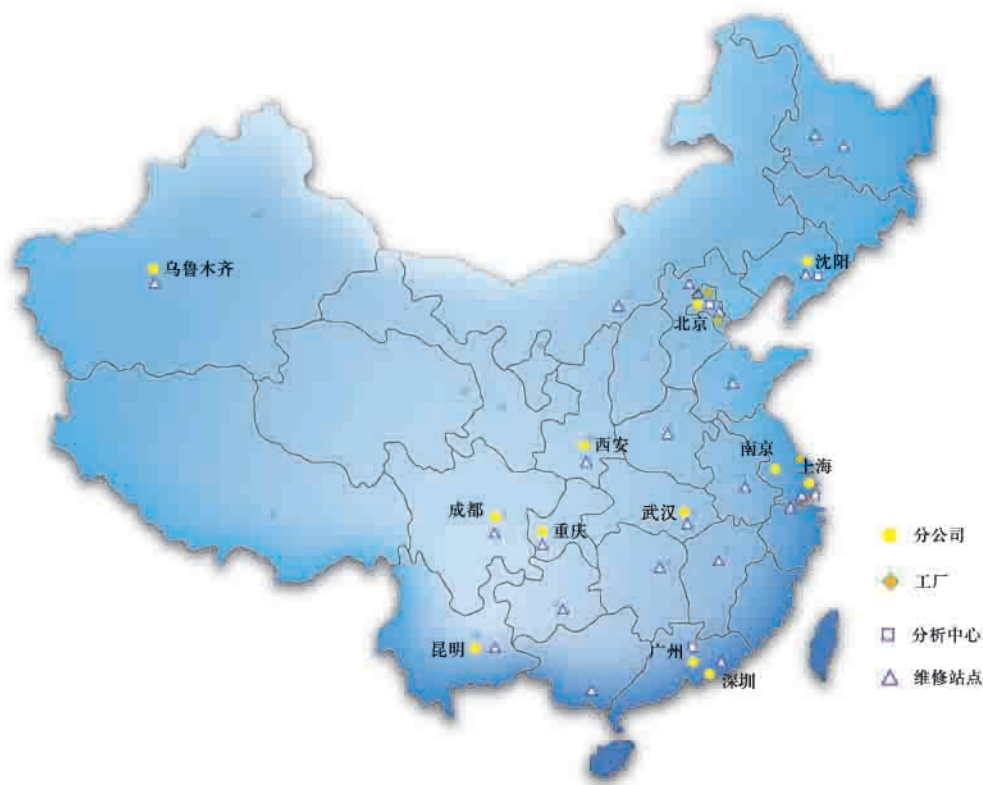
PC目录中的数据文件

## DNA/蛋白定量测定

选购的DNA / 蛋白定量测定程序卡，测定波长和计算方法都已编程，只要简单地插入程序卡，按START键即可，测定波长和计算因子用户可自定义。



# 岛津企业管理(中国)有限公司的服务和支持体制



本书中所记载的公司名称、产品服务名称及商标均为株式会社岛津制作所的商号、注册商标或商标。本书中有未标明TM标志和®标志之处。  
本书中所使用其他公司的商号、商标的所有权非株式会社岛津制作所所有。



总公司地区事业所取得认证

## 岛津企业管理(中国)有限公司 / 岛津(香港)有限公司

<http://www.shimadzu.com.cn>

### 北京

北京市朝阳区朝外大街16号中国人寿大厦14F  
邮政编码: 100020  
电话: (010)8525-2310/2312 传真: (010)8525-2326/2329

### 上海

上海市淮海西路570号红坊E楼  
邮政编码: 200052  
电话: (021)2201-3888 传真: (021)2201-3555

### 沈阳

沈阳市和平区南京北街161号嘉润·东方香榭里大厦C座14层  
邮政编码: 110001  
电话: (024)2383-6735 传真: (024)2383-6378

### 成都

成都市西御街77号国信大厦6层F座  
邮政编码: 610015  
电话: (028)8619-8421/8422 传真: (028)8619-8420

### 武汉

武汉市汉口建设大道568号新世界国贸大厦I座41层4116室  
邮编: 430022  
电话: (027)8555-7910 传真: (027)8555-7920

用户服务热线电话: 800-8100439  
400-6500439

### 广州

广州市流花路109号之9达宝广场703-706室  
邮政编码: 510010  
电话: (020)8710-8603 传真: (020)8710-8698

### 西安

西安市南二环西段88号老三届世纪星大厦24层G座  
邮政编码: 710065  
电话: (029)8838-6016 传真: (029)8838-6497

### 乌鲁木齐

乌鲁木齐市中山路339号中泉广场14层H座  
邮政编码: 830000  
电话: (0991)230-6271/6272 传真: (0991)230-6273

### 昆明

昆明市青年路432号天恒大酒店908室  
邮政编码: 650021  
电话: (0871)315-2987 传真: (0871)315-2991

### 南京

南京市中山南路49号商茂世纪广场23层A1座  
邮政编码: 210005  
电话: (025)8689-0278 传真: (025)8689-0237

本产品样本所宣传的内容,以本版本为准  
样本中的试验数据除注明外为本公司的试验数据

### 重庆

重庆市渝中区青年路38号重庆国贸中心1702室  
邮政编码: 400010  
电话: (023)6380-6057/6058 传真: (023)6380-6551

### 深圳

深圳市福田区福华一路98号卓越大厦15楼1号  
邮政编码: 518040  
电话: (0755)8340-2852 传真: (0755)8389-3100

### 香港

Suite 1028, Ocean Centre, Harbour City,  
Tsim Sha tsui, Kowloon, Hong-Kong  
电话: (00852)2375-4979 传真: (00852)2199-7438

日本总公司工厂已通过ISO质量·环境管理体系的认证

注: 此样本所有信息仅供参考,如有变动恕不另行通知  
印刷日期: 2011.10